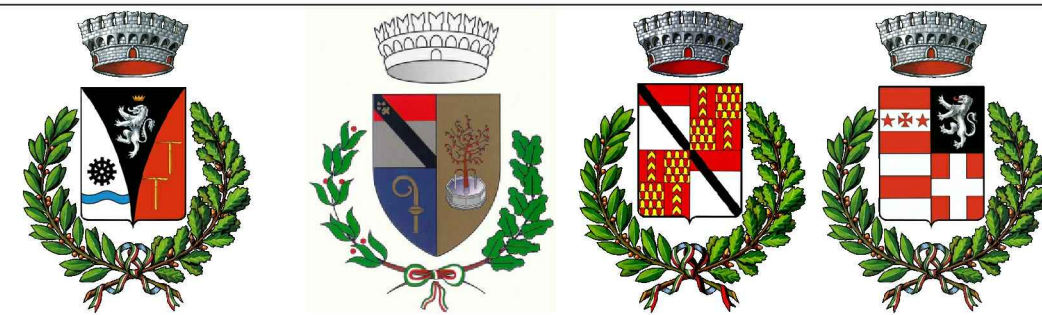


REGIONE AUTONOMA VALLE D'AOSTA
REGION AUTONOME VALLEE D'AOSTE



COMUNI DI
CHAMPDEPRAZ – ISSOGNE – VERRÉS – ARNAD

Committente: Amministrazione comunale di CHAMPDEPRAZ

POTENZIAMENTO DELLA RETE IDRICA DI CHAMPDEPRAZ AI
FINI DEL COLLEGAMENTO CON L'ACQUEDOTTO COMUNALE
DI ARNAD ED ISSOGNE

STUDIO DI IMPATTO AMBIENTALE

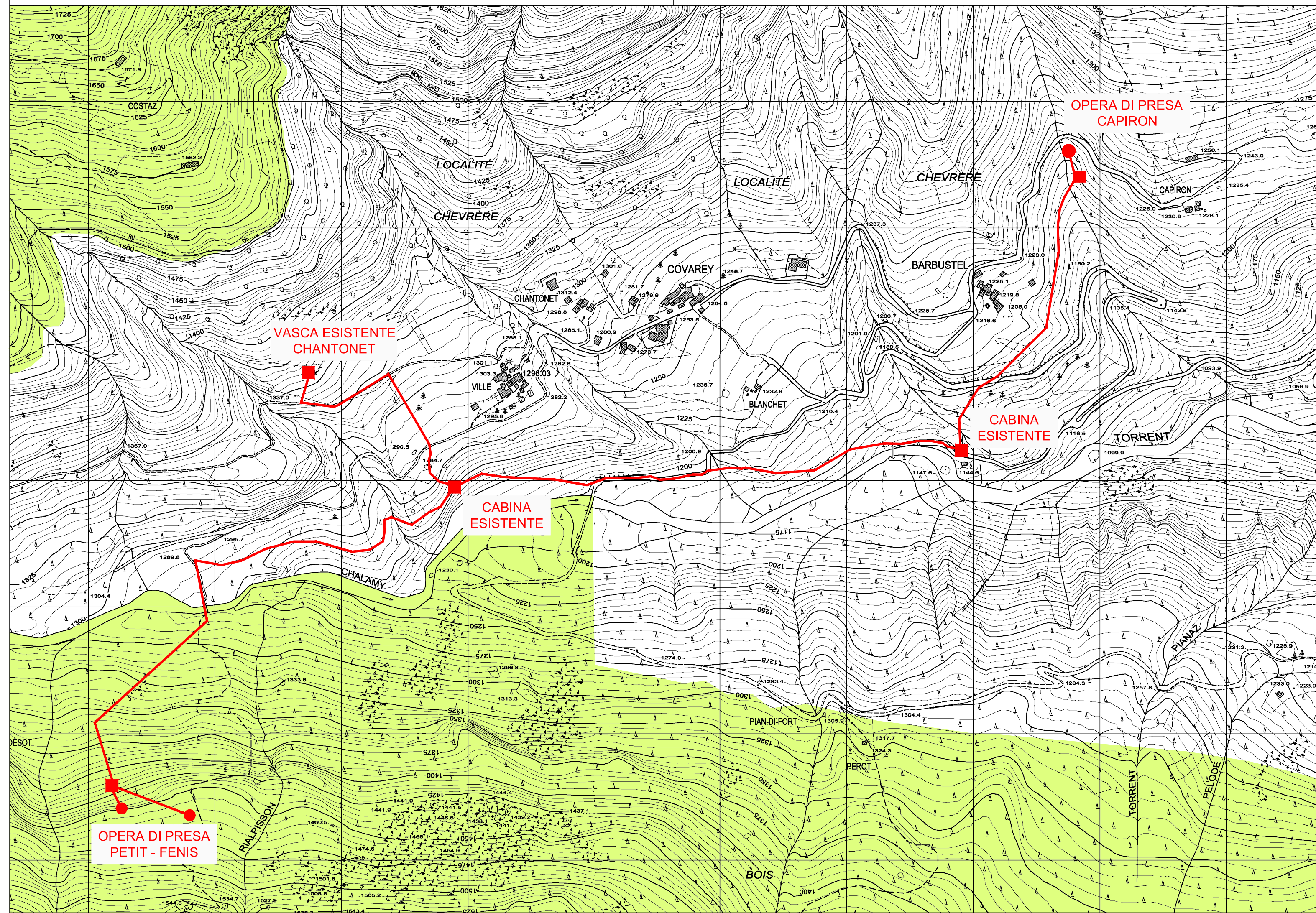
TAV. 8.9 – CARTA DELLE AREE PROTETTE “SIC-ZPS”

TECNICI INCARICATI:
GEOL. ANDREA GIORGI

FOR. LUCA PEZZUOLO




SETTEMBRE 2018



LEGENDA

 Acquedotto in progetto

 ZSC - Parco Naturale Mont Avic
ZPS - Mont Avic e Mont Emilius